



CONSEJERÍA DE ECONOMÍA,
INNOVACIÓN, CIENCIA Y EMPLEO



UNIÓN EUROPEA
Fondo Social Europeo

INVENTARIO DE RECURSOS TURÍSTICOS DEL MUNICIPIO DE VÁLOR (GRANADA)

AYUNT. DE VÁLOR

SERVICIO ANDALUZ DE EMPLEO

IDENTIFICACIÓN DEL RECURSO				
CÓDIGO	DENOMINACIÓN	CATEGORÍA	TIPO	SUBTIPO
6	BALSA DE SAN BLAS	Sitios Naturales	Hidrológico	Balsas
Nechite		COORDENADAS UTM (Huso 30S)		
		X	Y	Z
		493812	4095725	1000

FOTO DEL RECURSO:



EVALUACIÓN DEL RECURSO

GRADO DE RELEVANCIA: Bajo

DESCRIPCIÓN Y CARACTERÍSTICAS:

Es una balsa de grandes dimensiones de forma más o menos cuadrada, está rodeada de vegetación y una valla. Tiene una escalera de hierro para bajar a limpiarla. Actualmente no tiene mucha agua. Alberca colectiva de grandes dimensiones, que se carga durante la noche. Al clarear el día, el agua que estaba accediendo a la alberca, es aplicada al riego directo, y se abre la balsa para disponer de otra red de riego hacia otros bancales.

ESPECIFICIDAD:

Media

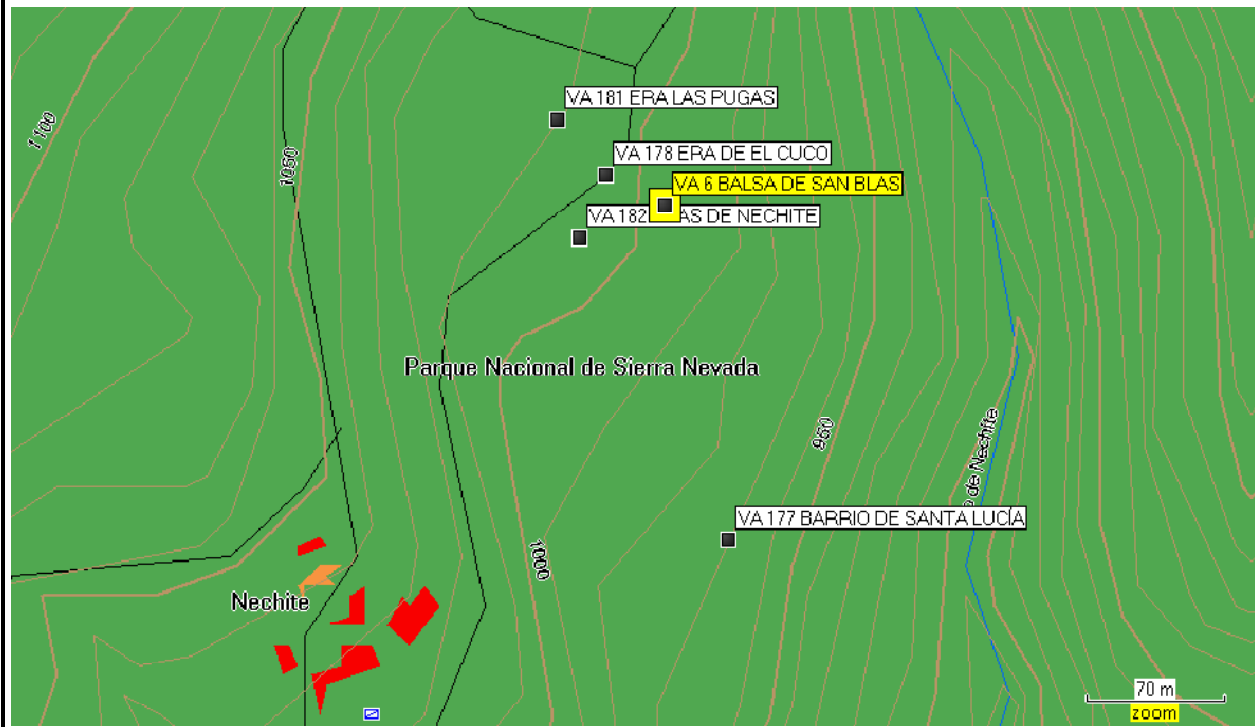
ESTADO DE CONSERVACIÓN:

Regular

RESTRICCIONES:

UBICACIÓN: Barrio de San Blas, junto al mirador de San Blas. Subiendo hacia la Era de San Blas.

PLANO DE SITUACIÓN: Si



DATOS DEL RECURSO

ACCESOS: Desvío en margen izquierdo de la comarcal C-332 dirección Meciha Alfahar.	SEÑALIZACIÓN Y EQUIPAMIENTOS: 0	PROMOCIÓN: 0
TEMPORALIDAD:	AMENAZAS: Deterioro por ausencia de tareas de conservación.	
RELACIÓN CON OTROS RECURSOS: Recursos presentes en el núcleo poblacional de Nechite.		
PROPIEDAD: Municipal	ORGANISMO RESPONSABLE DE SU ORDENACIÓN CONSERVACIÓN Y PROMOCIÓN: Ayuntamiento y Comunidad de Regantes.	
OTROS DATOS DE INTERÉS: Sistema de regadío de la vega de Nechite.		
MÁS INFORMACIÓN Y PROPUESTAS: Puesta en valor a través de su inclusión en ruta etnográfica: LA VIDA EN LOS CORTIJOS, rehabilitación y señalización.		
FOTOGRAFÍAS: Si		