



CONSEJERÍA DE ECONOMÍA,
INNOVACIÓN, CIENCIA Y EMPLEO



UNIÓN EUROPEA
Fondo Social Europeo

INVENTARIO DE RECURSOS
TURÍSTICOS DEL MUNICIPIO
DE VÁLOR (GRANADA)

AYUNT. DE VÁLOR

SERVICIO ANDALUZ DE EMPLEO

Fondo

IDENTIFICACIÓN DEL RECURSO				
CÓDIGO	DENOMINACIÓN	CATEGORIA	TIPO	SUBTIPO
177	BARRIO DE SANTA LUCÍA	Museos y manifestaciones culturales	Casa popular destacable	Arquitectura
		COORDENADAS UTM (Huso 30S)		
Nechite		X	Y	Z
		493844	4095565	970

FOTO DEL RECURSO:



EVALUACIÓN DEL RECURSO

GRADO DE RELEVANCIA: Medio

DESCRIPCIÓN Y CARACTERÍSTICAS:

Conjunto de casas populares distribuidas escalonadamente, construidas en mampostería y tapia, con cubierta plana de launa y alero de laja. Destacar que presenta este barrio unas edificaciones que hacen gala de la auténtica arquitectura alpujarreña, ya que se encuentran en mutua integración en un conjunto arquitectónico donde es difícil establecer la individualidad de una vivienda frente al conjunto. Destaca pues, el paisaje global resultante. Es la armonización surgida del crecimiento casi natural de las viviendas en el pueblo, con el apoyo escalonado de una casas sobre otras hasta el extremo de unir muchas manzanas mediante los tinaos; estrechos callejones y escondidos adarves.

ESPECIFICIDAD:

Media

ESTADO DE CONSERVACIÓN:

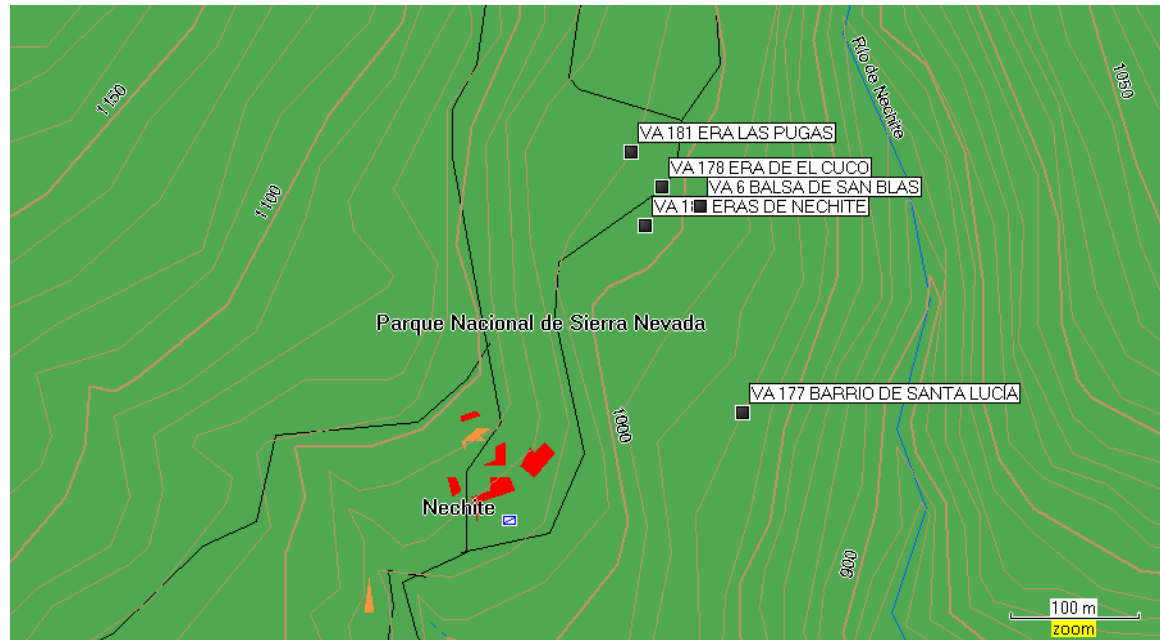
Bueno

RESTRICCIONES:

0

UBICACIÓN: Barrio de Nechite situado al noreste del conjunto

PLANO DE SITUACION: SI



DATOS DEL RECURSO

ACCESOS: A través del casco urbano de Nechite.	SEÑALIZACIÓN Y EQUIPAMIENTOS:	PROMOCIÓN:
TEMPORALIDAD:	AMENAZAS: El urbanismo agresivo que no armonice con el conjunto de las características del barrio.	0
RELACIÓN CON OTROS RECURSOS: Calles y plazas, casas singulares, fuentes, rutas y senderos, recursos etnográficos.		
PROPIEDAD: Varios	ORGANISMO RESPONSABLE DE SU ORDENACIÓN CONSERVACIÓN Y PROMOCIÓN: Ayuntamiento	
OTROS DATOS DE INTERÉS: Conserva la disposición típica alpujarreña de calles estrechas y pendientes, así como los elementos de la arquitectura tradicional.		
MÁS INFORMACIÓN Y PROPUESTAS: Inclusión en la ruta etnográfica del municipio.		
FOTOGRAFÍAS: SI		