



CONSEJERÍA DE ECONOMÍA,  
INNOVACIÓN, CIENCIA Y EMPLEO



UNIÓN EUROPEA  
Fondo Social Europeo

## INVENTARIO DE RECURSOS TURÍSTICOS DEL MUNICIPIO DE VÁLOR (GRANADA)

AYUNT. DE VÁLOR

SERVICIO ANDALUZ DE EMPLEO

IDENTIFICACIÓN DEL RECURSO				
CÓDIGO	DENOMINACIÓN	CATEGORÍA	TIPO	SUBTIPO
171	CASTAÑO DE LA CEBADILLA	Sitios Naturales	Parajes de Interés	Comunidades Vegetales
		COORDENADAS UTM (Huso 30S)		
Válor		X	Y	Z
		491754	4095994	1160

### FOTO DEL RECURSO:



### EVALUACIÓN DEL RECURSO

GRADO DE RELEVANCIA: Medio

#### DESCRIPCIÓN Y CARACTERÍSTICAS:

Castaña de considerables dimensiones que genera una fuerte atracción paisajística al encontrarse asentado sobre roca aflorante de micaesquisto, habiendo desarrollado unas gruesas raíces externas. Se cree que tiene una antigüedad superior a los 200 años. Los castaños son árboles de la familia de las fagáceas a la que pertenecen otras especies como las hayas, los robles o las encinas. Los castaños son árboles de climas frescos y se caracterizan por presentar hojas dentadas y penninervias y frutos encerrados dentro de cúpulas espinosas. El castaño europeo (*Castanea sativa*) es un árbol de hoja caduca que puede alcanzar los 35m de altura. Troncos gruesos de corteza marrón grisácea, con fisuras que forman diseños en espiral. Hojas oblongas-lanceolada de hasta 25 cm de longitud, puntiagudas y aserradas. Flores en amentos erectos, no colgantes como en la mayoría de las fagáceas. Las flores masculinas situadas en la parte superior de los amentos con estambres en gran número de color amarillento y de olor poco agradable. Flores femeninas situadas en la parte inferior, de color verde. Los frutos son nueces que están reunidas en grupos de 1-3 dentro de unas cúpulas cubiertas de espinas. Florece en julio y el fruto se recoge en octubre. Los castaños forman parte del paisaje forestal de la alta alpujarra. Antaño se integraban, junto a otras especies, en la agricultura de laderas abancaladas y puestas en cultivo por los pobladores de esta comarca en el S. XV.

ESPECIFICIDAD:

Media

ESTADO DE CONSERVACIÓN:

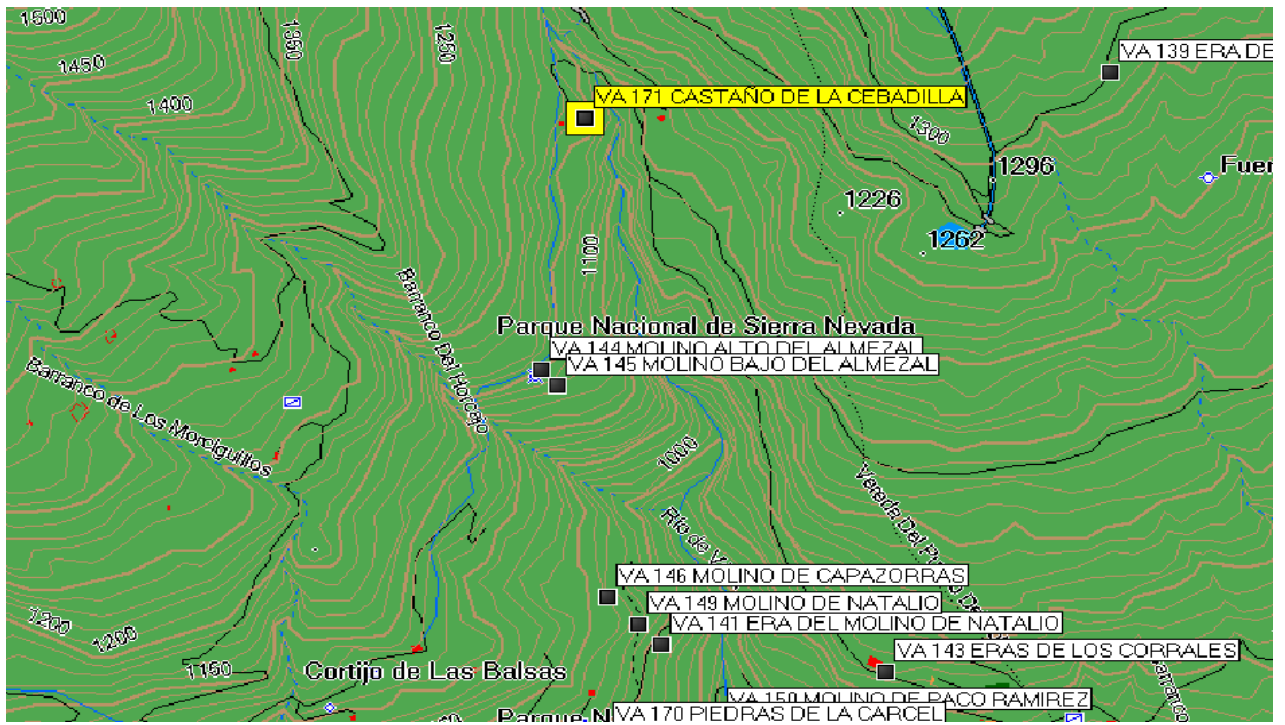
Bueno

RESTRICCIONES:

0

**UBICACIÓN:** Margen derecha del río Válor. En el Almezal.

**PLANO DE SITUACIÓN:** 0



DATOS DEL RECURSO		
<b>ACCESOS:</b>  Pista ascendente dirección suroeste a la sierra de Válor, al norte de los cortijos del Almezal.	<b>SEÑALIZACIÓN Y EQUIPAMIENTOS:</b>	<b>PROMOCIÓN:</b>
		0
<b>TEMPORALIDAD:</b>	<b>AMENAZAS:</b>	
0		0
<b>RELACIÓN CON OTROS RECURSOS:</b>  Rutas y senderos, Parque Nacional de Sierra Nevada, comunidades vegetales de interés, miradores.		
<b>PROPIEDAD:</b>  Privada	<b>ORGANISMO RESPONSABLE DE SU ORDENACIÓN CONSERVACIÓN Y PROMOCIÓN:</b>  José Suárez Herrera	
<b>OTROS DATOS DE INTERÉS:</b>  Poner en valor mediante inclusión en ruta que gire en torno a las comunidades vegetales de interés.		
<b>MÁS INFORMACIÓN Y PROPUESTAS:</b>  <a href="http://www.juntadeandalucia.es/medioambiente/servtc5/ventana/paginas/sulayr/municipioValor.jsp#senderoSulayr">http://www.juntadeandalucia.es/medioambiente/servtc5/ventana/paginas/sulayr/municipioValor.jsp#senderoSulayr</a>		
<b>FOTOGRAFÍAS:</b> No		