



CONSEJERÍA DE ECONOMÍA,
INNOVACIÓN, CIENCIA Y EMPLEO



UNIÓN EUROPEA
Fondo Social Europeo

**INVENTARIO DE RECURSOS
TURÍSTICOS DEL MUNICIPIO DE
VÁLOR (GRANADA)**

AYUNT. DE VÁLOR

SERVICIO ANDALUZ DE EMPLEO

Fondo

IDENTIFICACIÓN DEL RECURSO				
CÓDIGO	DENOMINACIÓN	CATEGORÍA	TIPO	SUBTIPO
41	FÁBRICA DE LA LUZ DE NECHITE	Museos y manifestaciones culturales	Obras de arte y técnicas	Obras de Ingeniería
		COORDENADAS UTM (Huso 30S)		
		X	Y	Z
Nechite		493520	4097354	1120

FOTO DEL RECURSO:



EVALUACIÓN DEL RECURSO

GRADO DE RELEVANCIA: Bajo

DESCRIPCIÓN Y CARACTERÍSTICAS:

Antigua central hidroeléctrica con turbinas y generadores. Está formado por un conjunto de naves de planta rectangular construidas en mampostería. La más oriental presenta dos alturas y cubierta en teja árabe a dos aguas. La intermedia, que dorma anfulo adosada co la más occidental, es de una planta y presenta similar cubierta. La tercera es también de una altura y su cubierta es de teja árabe de un agua. Los vanos son adintelados, excepto el correspondiente a la primera planta de los pies de la primera nave, el cual es de medio punto y el del hostiel de la segunda nave que corresponde con un úculo de gran tamaño. Destacar que esta pequeña obra de ingeniería contaba con una pequeña presa de la que parte un largo canal que presenta una pendiente mínima que se alejaba del río. En un punto, con una columna de presión suficiente, el agua caía por un extenso tubo de fundición hasta una pequeña central que se ubicaba junto al río. Construida en muros de mampostería con cubierta a dos aguas.

ESPECIFICIDAD:

Media

ESTADO DE CONSERVACIÓN:

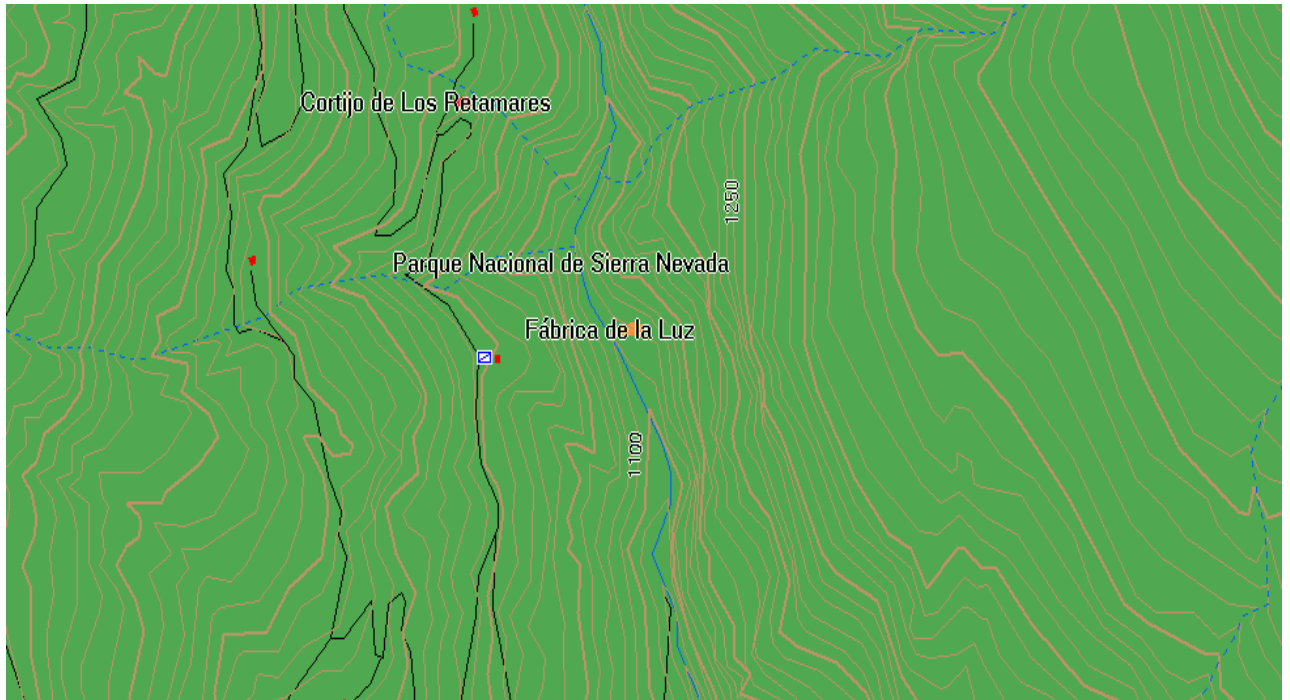
Malo

RESTRICCIONES:

Estado ruinoso con peligro de desprendimiento.

UBICACIÓN: En el barranco que baja desde la Sierra hasta Nechite.

PLANO DE SITUACIÓN: 0



DATOS DEL RECURSO

ACCESOS: Camino que asciende desde nechite hacia la Sierra al norte.	SEÑALIZACIÓN Y EQUIPAMIENTOS:	PROMOCIÓN:
		0 0

TEMPORALIDAD:	AMENAZAS:
	0 Deterioro por falta de labores de mantenimiento.

RELACIÓN CON OTROS RECURSOS:
Río Nechite y arquitectura tradicional.

PROPIEDAD: Municipal	ORGANISMO RESPONSABLE DE SU ORDENACIÓN CONSERVACIÓN Y PROMOCIÓN: Ayuntamiento
--------------------------------	---

OTROS DATOS DE INTERÉS:

Dejó de funcionar en los años 50.

MÁS INFORMACIÓN :

Potencial inclusión en la Ruta de los Molinos, valorar posible rehabilitación previos estudios de seguridad de crecidas del río.

FOTOGRAFÍAS: Si	
------------------------	--