



CONSEJERÍA DE ECONOMÍA,  
INNOVACIÓN, CIENCIA Y EMPLEO



UNIÓN EUROPEA  
Fondo Social Europeo

## INVENTARIO DE RECURSOS TURÍSTICOS DEL MUNICIPIO DE VÁLOR (GRANADA)

AYUNT. DE VÁLOR

SERVICIO ANDALUZ DE EMPLEO

IDENTIFICACIÓN DEL RECURSO				
CÓDIGO	DENOMINACIÓN	CATEGORÍA	TIPO	SUBTIPO
57	IGLESIA DE NECHITE	Museos y manifestaciones culturales	Obras de arte y técnicas	Construcciones religiosas
Nechite		COORDENADAS UTM (Huso 30S)		
		X	Y	Z
		493658	4095251	980

### FOTO DEL RECURSO:



### EVALUACIÓN DEL RECURSO

GRADO DE RELEVANCIA: Medio

#### DESCRIPCIÓN Y CARACTERÍSTICAS:

La iglesia es mudéjar. Tiene piso rectangular y presbiterio, en éste están la Virgen de la Antigua en el centro y a ambos lados el Sagrado Corazón de Jesús y San Marcos. En el muro lateral izquierdo, una capilla con el Santísimo Cristo Crucificado, siguiendo dos altares con la Virgen del Rosario y Santa Lucía. En el muro lateral derecho, una capilla que alberga la Pila Bautismal, a su lado un altar con Santa Rita de Casia y la puerta lateral. La puerta de entrada principal tiene arco de medio punto con dos óculos en la parte superior. La torre tiene dos campanas y reloj. La iglesia de la Virgen de la Antigua de Nechite, es de estilo mudéjar y data del s.XVI.

De la iglesia de Nechite tenemos noticias muy tempranas, de 1504, en que se hacía la primera obra. En 1569 es saqueada por los moriscos, quedando en mal estado, por lo que a principios del siglo XVII se procede a reconstruirla. Los datos parecen indicar que se hace entera de nuevo, pero también pudiera ser, que sólo se labrara su armadura. De hecho, las noticias de su obra, de 1604-1610, sólo mencionan a Juan Alonso (carpintero). En 1615, Martín de Aranda hizo un escudo de las armas del arzobispo castro, Miguel Cano un sagrario, y Diego de Riaño y Juan García Corral un dosel de guadamecí para su altar, como era frecuente en estas iglesias.

Su planta era de una nave cubierta por armadura limabordón a la que después se la añadieron capillas en la cabecera. Coro a los pies sobre bóveda deprimida y lunetos. La portada es toscana, a los pies, bien moldurada con óculo encima y en la clave una extraña ménsula que es un trozo de cruz con el brazo de crucifijo. Torre en la cabeza con vanos dobles y simples, rehundidos, característicos de la época. La fábrica es de ladrillos y cajón de mampostería, cornisa moldurada.

ESPECIFICIDAD:

Media

ESTADO DE CONSERVACIÓN:

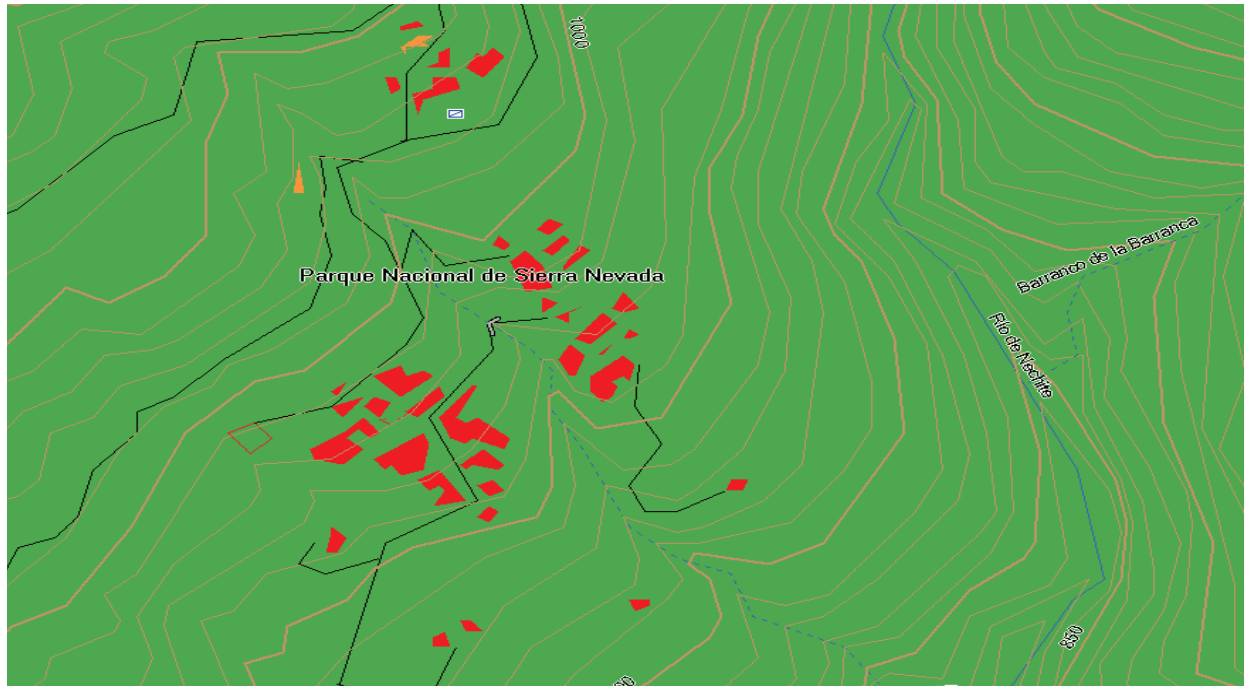
Bueno

RESTRICCIONES:

0

**UBICACIÓN:** Situada en la plaza de la aldea de Nechite.

**PLANO DE SITUACIÓN:** 0



**DATOS DEL RECURSO**

<b>ACCESOS:</b> Desvío en margen izquierdo de la comarcal C-332 dirección Meciha Alfahar.	<b>SEÑALIZACIÓN Y EQUIPAMIENTOS:</b> Cartel indicativo	<b>PROMOCIÓN:</b> 0
<b>TEMPORALIDAD:</b> 0	<b>AMENAZAS:</b>	0

**RELACIÓN CON OTROS RECURSOS:**  
0

<b>PROPIEDAD:</b> Arzobispado de Granada	<b>ORGANISMO RESPONSABLE DE SU ORDENACIÓN CONSERVACIÓN Y PROMOCIÓN:</b> Arzobispado
---	--

**OTROS DATOS DE INTERÉS:**

Presenta una nave cubierta con armadura de limabordón con sencillos tirantes apeinazados y canes de cartela. A los pies, un coro sobre bóveda de medio cañón deprimida con lunetos, decoración de estuco y placas recortadas. En el lado del evangelio se encuentra la antigua capilla bautismal y, más próxima a la cabecera, la capilla del Santísimo y la sacristía, precedida de la antesacristía, que ocupa la parte baja de la torre. En el lateral opuesto y arrimada a la cabecera, la capilla del Crucificado y un sencillo camarín de planta cuadrada cubierta con una cúpula sobre pechinas. A los pies, ofrece una bien moldurada portada toscana, con arco de medio punto, pilastras y entablamento. Sobre ella se abre un óculo y en la clave una extraña ménsula que es un trozo de cruz de mármol con el brazo del Crucificado. La fábrica es de ladrillo y cajón de mampostería con decoración de esgrafiado que semejan gotas y dejan a la vista el mampuesto. La torre, en la cabecera, presenta un cuerpo de campanas con vanos de medio punto dobles y simples, rehundidos.

**MÁS INFORMACIÓN Y PROPUESTAS:**

<http://www.juntadeandalucia.es/medioambiente/servtc5/ventana/paginas/sulayr/municipioValor.jsp#senderoSulayr>

**FOTOGRAFÍAS:** si



AYUNTAMIENTO DE VÁLOR SERVICIO ANDALUZ DE EMPLEO

UNIÓN EUROPEA  
Fondo Social Europeo  
57

## INVENTARIO DE RECURSOS TURÍSTICOS DEL MUNICIPIO DE VÁLOR (GRANADA)

### IGLESIA DE NECHITE



Figuras de la Iglesia







Figura



Fachada de la Iglesia



Vista superior de la fachada