



CONSEJERÍA DE ECONOMÍA,
INNOVACIÓN, CIENCIA Y EMPLEO



UNIÓN EUROPEA
Fondo Social Europeo

INVENTARIO DE RECURSOS
TURÍSTICOS DEL MUNICIPIO DE
VÁLOR (GRANADA)

AYUNT. DE VÁLOR

SERVICIO ANDALUZ DE EMPLEO

Fondo

IDENTIFICACIÓN DEL RECURSO				
CÓDIGO	DENOMINACIÓN	CATEGORÍA	TIPO	SUBTIPO
63	LAVADERO DE FUENTE BAJONA	Museos y manifestaciones culturales	Obras de arte y técnicas	Arquitectura
Válor		COORDENADAS UTM (Huso 30S)		
		X	Y	Z
		492582	4094432	900

FOTO DEL RECURSO:



EVALUACIÓN DEL RECURSO

GRADO DE RELEVANCIA: Medio

DESCRIPCIÓN Y CARACTERÍSTICAS:

Edificación realizada con piedra de la zona y cubierta. Consta de tres paredes y una acequia central con lajas a ambos lados sobre las que se lavaba la ropa. Espacio rectangular construido por muros de tapial y mampostería, abierto a los pies. En el interior presenta un canal central con laterales inclinados, contruidos con lajas, que actúan de tablas de lavar. Bajo el lavadero aparece una pequeña balsa de riego. Punto de reunión de las mujeres, hasta los años 60, en el que lavaban sus coladas arrodilladas. La comunicación entre los seres vivos jugaba un papel trascendental.

ESPECIFICIDAD:

Media

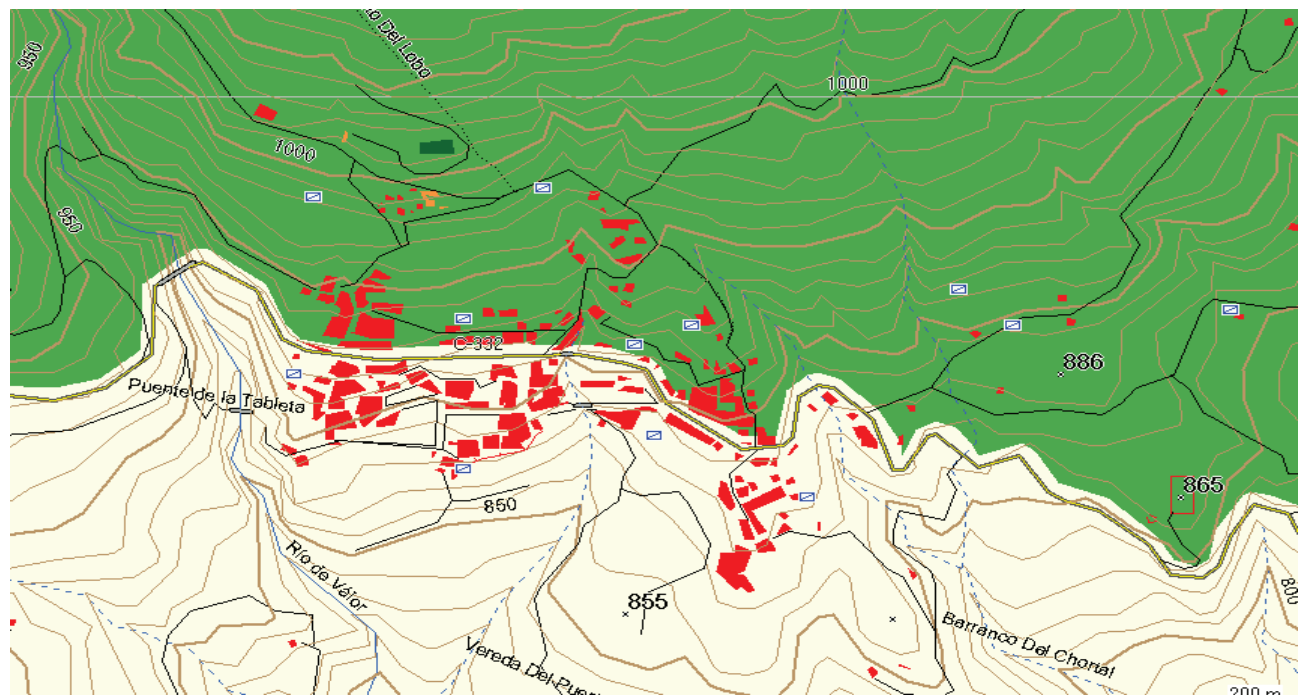
ESTADO DE CONSERVACIÓN:

Regular

RESTRICCIONES:

UBICACIÓN: Barrio de la Estación al suroeste del municipio de Válor.

PLANO DE SITUACIÓN: 0



DATOS DEL RECURSO

ACCESOS: Por Puerto de la Ragua, A-337 y A-4130.	SEÑALIZACIÓN Y EQUIPAMIENTOS: Cartel indicativo	PROMOCIÓN: Diputación de Granada
TEMPORALIDAD:	AMENAZAS: 0 Deterioro por ausencia de labores de conservación.	
RELACIÓN CON OTROS RECURSOS: Fuentes, calles, plazas y recursos presentes en el casco urbano.		
PROPIEDAD: Municipal	ORGANISMO RESPONSABLE DE SU ORDENACIÓN CONSERVACIÓN Y PROMOCIÓN: Ayuntamiento	
OTROS DATOS DE INTERÉS: Se trata de un conjunto hidráulico. Es de origen morisco y está reconstruido, utiliza el agua de Fuente Alegre, tiene tres caños, los dos de la derecha proceden de una galería que recoge el agua de un sumidero ubicado en la montaña que a su vez se nutre del agua procedente de una acequia de careo. El caño de la izquierda procede de otra fuente. El agua sobrante del lavadero se utiliza para el riego.		
MÁS INFORMACIÓN Y PROPUESTAS: Inclusión en posible ruta por el casco urbano del municipio, señales indicativas.		
FOTOGRAFÍAS: SI		



CONSEJERÍA DE ECONOMÍA,
INNOVACIÓN, CIENCIA Y EMPLEO



AYUNTAMIENTO DE VÁLOR SERVICIO ANDALUZ DE EMPLEO

UNIÓN EUROPEA
Fondo Social Europeo

63

INVENTARIO DE RECURSOS TURÍSTICOS DEL MUNICIPIO DE VÁLOR (GRANADA)

LAVADERO DE FUENTE BAJONA



Vista principal del lavadero



Detalles del lavadero