



CONSEJERÍA DE ECONOMÍA,  
INNOVACIÓN, CIENCIA Y EMPLEO



UNIÓN EUROPEA  
Fondo Social Europeo

INVENTARIO DE RECURSOS  
TURÍSTICOS DEL MUNICIPIO DE  
VÁLOR (GRANADA)

AYUNT. DE VÁLOR

SERVICIO ANDALUZ DE EMPLEO

Fondo

IDENTIFICACIÓN DEL RECURSO				
CÓDIGO	DENOMINACIÓN	CATEGORÍA	TIPO	SUBTIPO
137	MINERÍA ROMANA	Realizaciones Técnicas, científicas o artísticas.	De explotación	Mineras
		COORDENADAS UTM (Huso 30S)		
		X	Y	Z
Válor		492582	4094432	900

FOTO DEL RECURSO:



Datum ETRS89  
 Lat. 36° 59' 41.41" N  
 Lon. 3° 4' 13.91" W  
 UTM 30  
 X 493724  
 Y 4094302  
 m/pix 2

EVALUACIÓN DEL RECURSO

GRADO DE RELEVANCIA: Medio

DESCRIPCIÓN Y CARACTERÍSTICAS:

Existen datos documentales de la existencia de una industria minera de época romana, actualmente sin datos de localización. La minería y la consecuente transformación de los metales son hechos fundamentales en la historia de la comarca. Los primeros aprovechamientos mineros importantes, conocidos, se remontan al periodo calcolítico o "del cobre", entre 3000 y 2000 años a. C., con la llamada Cultura de los Millares. Los fenicios, cartagineses y romanos explotaron las minas de la Alpujarra, en especial estos últimos, que, según se narra, no dejaron lugar de potencial aprovechamiento minero sin explorar. En este sentido, Estrabón y sus coetáneos ya hacen referencia a la explotación del mercurio en la zona.

ESPECIFICIDAD:

Media

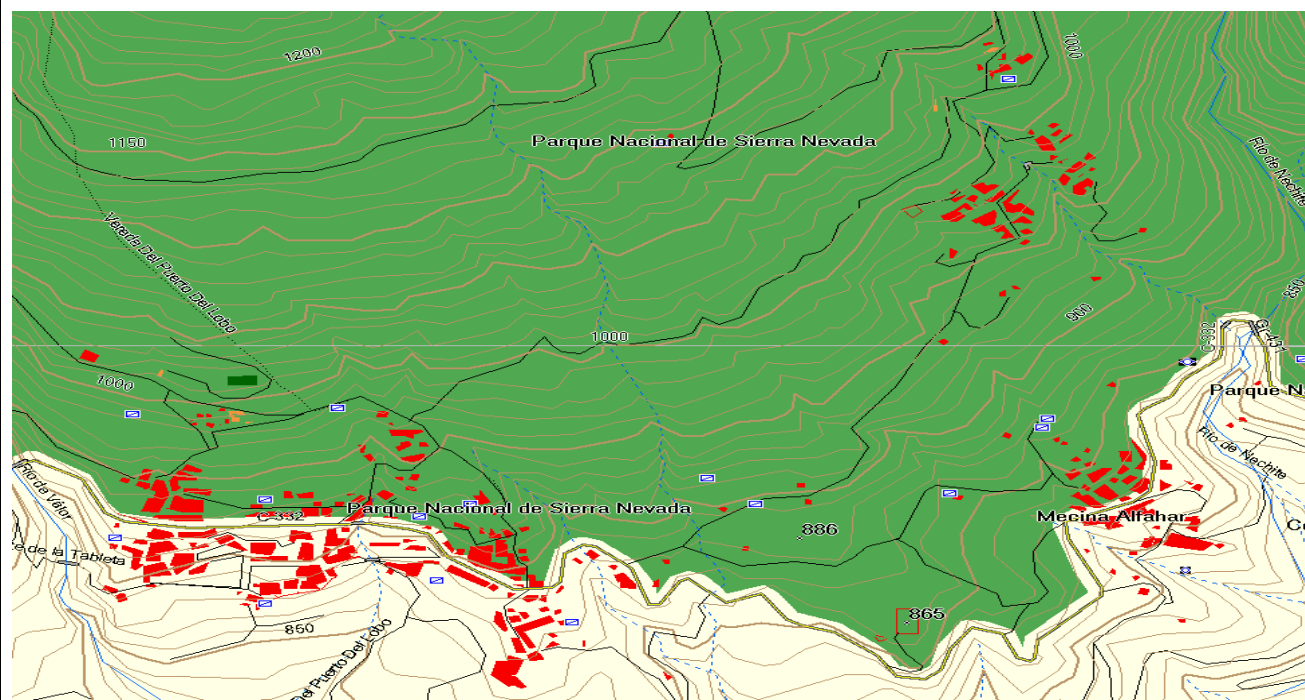
ESTADO DE CONSERVACIÓN:

Muy malo

RESTRICCIONES:

UBICACIÓN: Varias localizaciones

PLANO DE SITUACIÓN: 0



DATOS DEL RECURSO		
<b>ACCESOS:</b> Sin determinar	<b>SEÑALIZACIÓN Y EQUIPAMIENTOS:</b>	<b>PROMOCIÓN:</b> 0
<b>TEMPORALIDAD:</b> 0	<b>AMENAZAS:</b>	0
<b>RELACIÓN CON OTROS RECURSOS:</b> Rutas y senderos, parajes de interés, recursos históricos y etnográficos.		
<b>PROPIEDAD:</b> Sin determinar	<b>ORGANISMO RESPONSABLE DE SU ORDENACIÓN CONSERVACIÓN Y PROMOCIÓN:</b>	0
<b>OTROS DATOS DE INTERÉS:</b>  Pendiente de documentar e investigar localizaciones.		
<b>MÁS INFORMACIÓN Y PROPUESTAS:</b>  En el caso de detreminar emplazamientos, sería interesante el diseño de una ruta temática sobre la minería romana en Válór.		
<b>FOTOGRAFÍAS:</b> No		