



CONSEJERÍA DE ECONOMÍA,
INNOVACIÓN, CIENCIA Y EMPLEO



UNIÓN EUROPEA
Fondo Social Europeo

INVENTARIO DE RECURSOS
TURÍSTICOS DEL MUNICIPIO DE
VÁLOR (GRANADA)

AYUNT. DE VÁLOR

SERVICIO ANDALUZ DE EMPLEO

Fondo

IDENTIFICACIÓN DEL RECURSO				
CÓDIGO	DENOMINACIÓN	CATEGORÍA	TIPO	SUBTIPO
82	PEÑÓN DE GARRIDO	Museos y manifestaciones culturales	Lugares históricos y arqueológicos	Asentamiento Humano
Válor		COORDENADAS UTM (Huso 30S)		
		X	Y	Z
		492582	4094432	900

FOTO DEL RECURSO:



EVALUACIÓN DEL RECURSO

GRADO DE RELEVANCIA: Medio

DESCRIPCIÓN Y CARACTERÍSTICAS:

Es una formación rocosa dónde existe una veta de aragonita. Una teoría sobre el origen del nombre de Válor es que los musulmanes llamaban a este mineral "cristal de roca" (Ballür), de ahí el nombre de Válor. Era punto de control militar del puente la Tableta.

ESPECIFICIDAD:

Media

ESTADO DE CONSERVACIÓN:

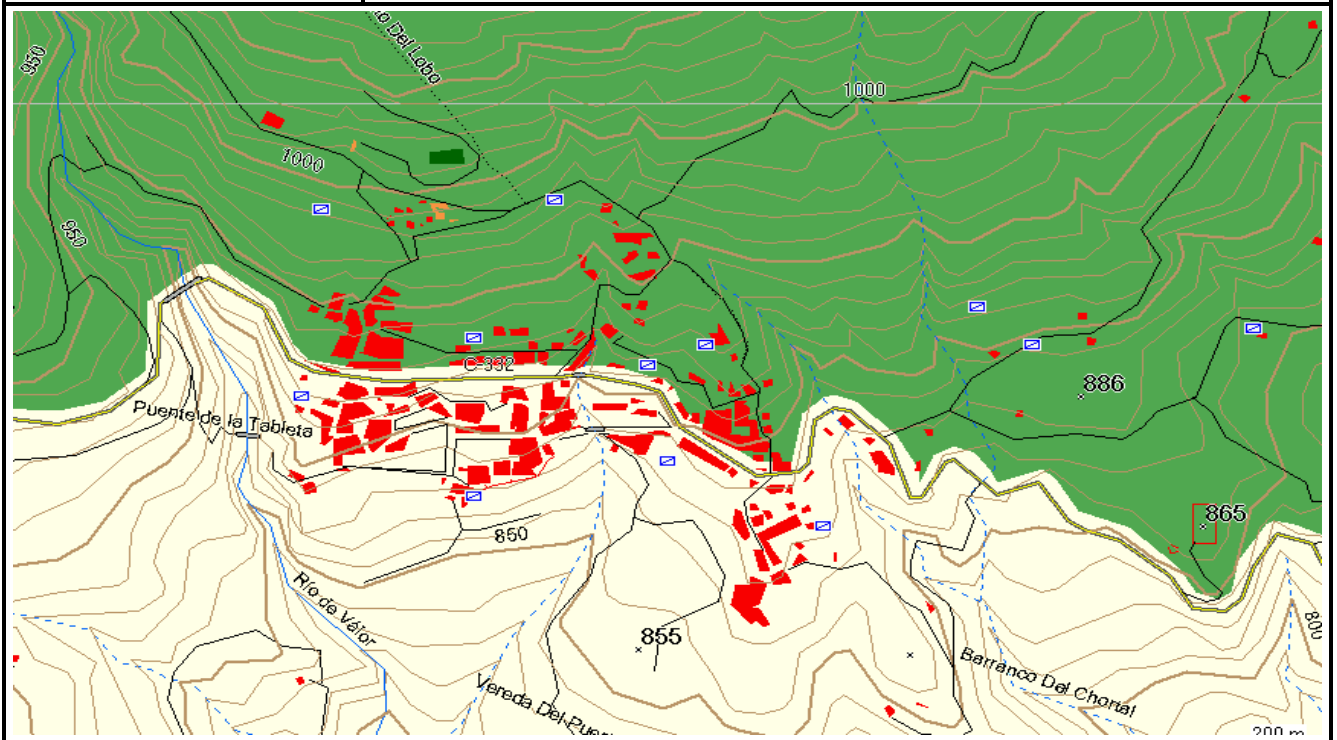
RESTRICCIONES:

0

Pasada la Ermita de Lourdes camino al puente de la Tableta, se toma un acceso privado. Es una puerta de madera semidestruida.

PLANO DE SITUACIÓN:

0



DATOS DEL RECURSO

ACCESOS: Por camino que desciende hacia el sur, pasada la ermita de Lourdes.	SEÑALIZACIÓN Y EQUIPAMIENTOS: 0	PROMOCIÓN: 0
TEMPORALIDAD:	AMENAZAS: Deterioro por falta de trabajos de mantenimiento y conservación.	
RELACIÓN CON OTROS RECURSOS: Ermita de Lourdes, yacimientos, miradores.		
PROPIEDAD: Privada	ORGANISMO RESPONSABLE DE SU ORDENACIÓN CONSERVACIÓN Y PROMOCIÓN: 0	
OTROS DATOS DE INTERÉS: La Aragonita es un mineral muy común, compuesto de Carbonato de Calcio, misma composición química que la Calcita, pero diferente estructura y sistema cristalino, se considera un mineral inestable en condiciones normales de temperatura y presión, si se somete a altas temperaturas en el orden de los 400°C, se transforma en Calcita. Las características de este mineral son; Color: Incoloro, blanca, tonalidades suaves de rojo, amarillo, naranja, gris, café, verde y incluso azul. Lustre: De vítreo a mate. Transparencia: transparente a traslúcido. Sistema Cristalino: Ortorrómbico. Habitos: Principalmenmte masivo. Fractura: Subconchoide. Clivaje: Distintiva en una dirección (pinacoide). Dureza: 3.5 - 4. Gravedad Especifica: 2.9. Raya: Blanca. Otros: Posee alta refractividad, en ocasiones presenta fluorescencia. Localidades: España, Marruecos, Francia, Italia, México, Inglaterra, USA.		
MÁS INFORMACIÓN Y PROPUESTAS: http://www.mineraliaspecimens.com		
FOTOGRAFÍAS: Si		