



CONSEJERÍA DE ECONOMÍA,
INNOVACIÓN, CIENCIA Y EMPLEO



UNIÓN EUROPEA
Fondo Social Europeo

**INVENTARIO DE RECURSOS
TURÍSTICOS DEL MUNICIPIO
DE VÁLOR (GRANADA)**

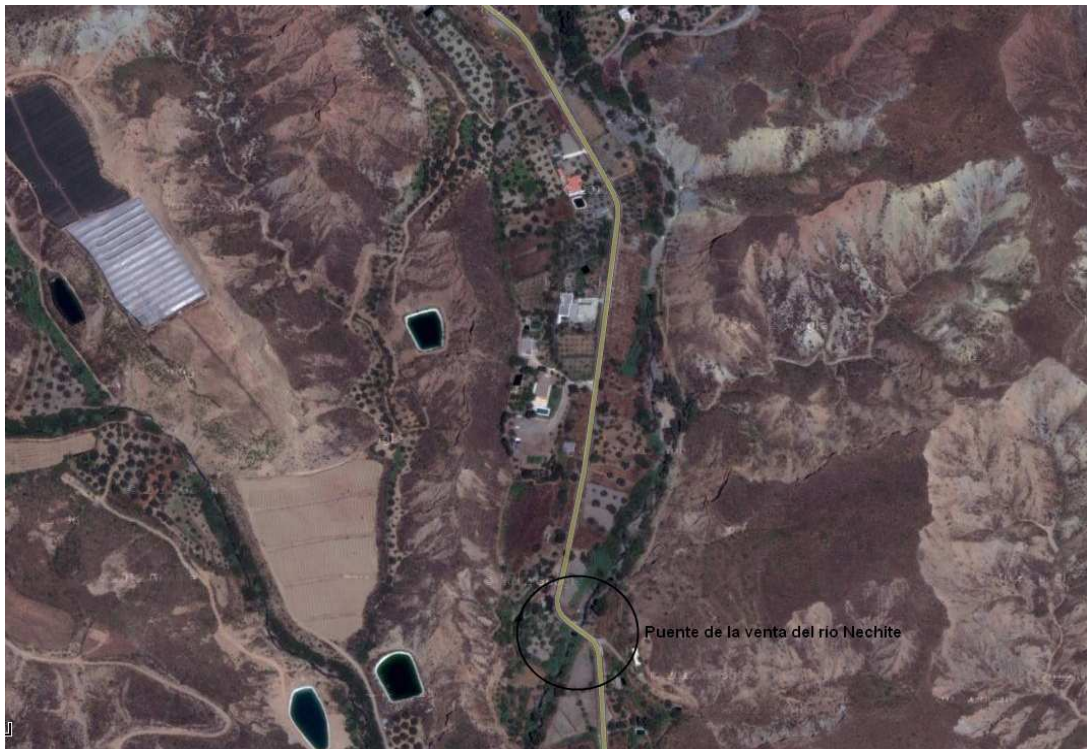
AYUNT. DE VÁLOR

SERVICIO ANDALUZ DE EMPLEO

Fondo

IDENTIFICACIÓN DEL RECURSO				
CÓDIGO	DENOMINACIÓN	CATEGORÍA	TIPO	SUBTIPO
55	PUEBLO DE LA VENTA DEL RÍO NECHITE	Museos y manifestaciones culturales	Obras de arte y técnicas	Obras de Ingeniería
Nechite		COORDENADAS UTM (Huso 30S)		
		X	Y	Z
		493658	4095251	980

FOTO DEL RECURSO:



EVALUACIÓN DEL RECURSO

GRADO DE RELEVANCIA: Medio

DESCRIPCIÓN Y CARACTERÍSTICAS:

Puente de gran tamaño construido en mampostería, con dos vanos de arco escarzado con dovelas y arranques de sillería. Pila central con jamar curvo, también de sillares, el mismo material utilizado en la cornisa. Datado de principios de siglo XX.

ESPECIFICIDAD:

Media

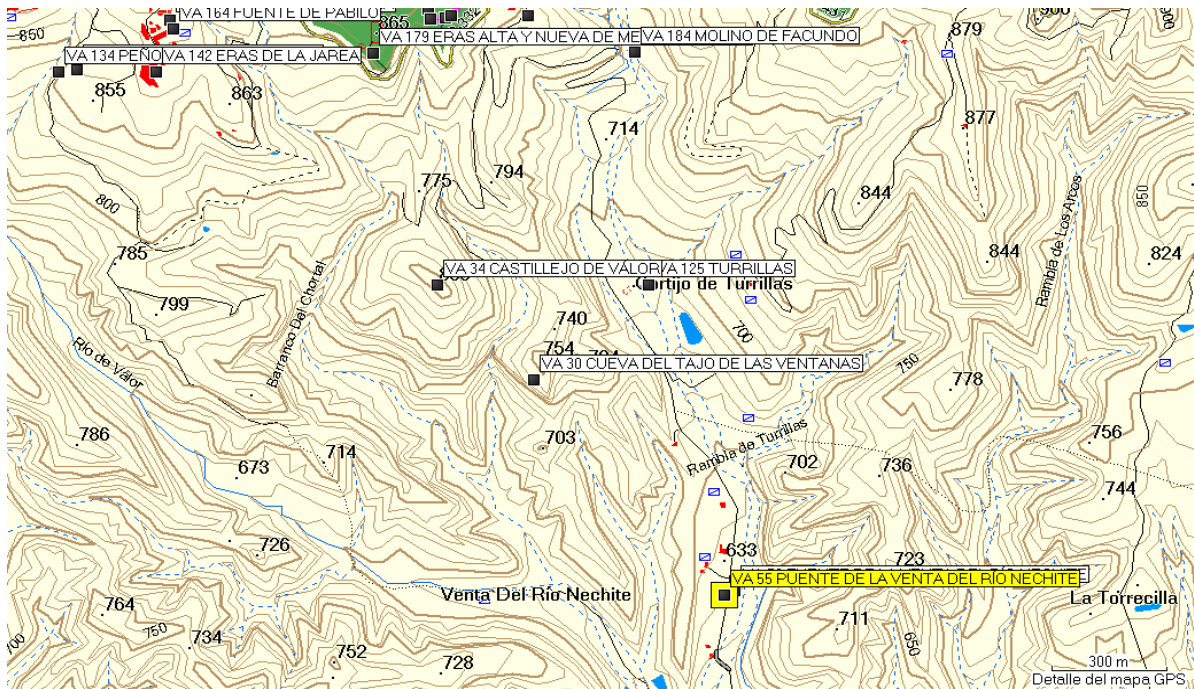
ESTADO DE CONSERVACIÓN:

Bueno

RESTRICCIONES:

UBICACIÓN: Carretera comarcal, tramo Ugjjar-Válor, sobre la rambla del Río Nechite.

PLANO DE SITUACIÓN: 0



DATOS DEL RECURSO		
ACCESOS: Desvío en margen izquierdo de la comarcal C-332 dirección Meciha Alfahar.	SEÑALIZACIÓN Y EQUIPAMIENTOS:	PROMOCIÓN:
		0 0
TEMPORALIDAD:	AMENAZAS:	
0		0
RELACIÓN CON OTROS RECURSOS: Recursos presentes en el casco urbano de Nechite.		
PROPIEDAD: Pública	ORGANISMO RESPONSABLE DE SU ORDENACIÓN CONSERVACIÓN Y PROMOCIÓN: Junta de Andalucía	
OTROS DATOS DE INTERÉS: Puente de gran solidez para resistir las importantes crecidas de la rambla. Disponía de pretiles que ha desaparecido.		
MÁS INFORMACIÓN Y PROPUESTAS: Entorno de rambla con cultivos y monte bajo.		
FOTOGRAFÍAS: Si		