



AYUNT. DE VÁLOR



SERVICIO ANDALUZ DE EMPLEO

CONSEJERÍA DE ECONOMÍA,
INNOVACIÓN, CIENCIA Y EMPLEO



UNIÓN EUROPEA
Fondo Social Europeo

**INVENTARIO DE RECURSOS
TURÍSTICOS DEL MUNICIPIO
DE VÁLOR (GRANADA)**

IDENTIFICACIÓN DEL RECURSO				
CÓDIGO	DENOMINACIÓN	CATEGORÍA	TIPO	SUBTIPO
93	PUNTOS DE INTERÉS GEOLÓGICO	Sitios Naturales	Parajes de Interés	Punto de interés geológico
		COORDENADAS UTM (Huso 30S)		
		X	Y	Z
Válor		492582	4094432	900

FOTO DEL RECURSO:



EVALUACIÓN DEL RECURSO

GRADO DE RELEVANCIA: Medio

DESCRIPCIÓN Y CARACTERÍSTICAS:

Sierra Nevada es el relieve montañoso más importante de la Cordillera Bética que es una cadena de plegamiento de edad alpina, es decir, formada en tiempos geológicos relativamente recientes, situada en el sur de la Península Ibérica. Su longitud supera 90 km y su anchura 35 km. Sierra Nevada tiene una estructura geológica de domo anticlinal de trazado E-W, parcialmente desmantelado por la erosión. Su estructura es como la de media cebolla en la que los cortes en la superficie, producidos por la erosión, dejan ver las capas internas.

a) Parte central. Está formada por materiales pertenecientes al denominado Complejo Nevado-Filábride, conjunto geológico constituido por rocas metamórficas antiguas (del Paleozoico y más antiguas, con más de 250 Ma). Corresponde al denominado núcleo de Sierra Nevada. Consta, a su vez, de dos unidades superpuestas tectónicamente, una inferior denominada Veleta y otra superior llamada Mulhacén. b) Parte intermedia. Se dispone alrededor del núcleo. Los materiales que la constituyen pertenecen al Complejo Alpujárride. Está formada esencialmente por rocas calcáreas del Triásico (de 240 a 210 Ma) que conforman el denominado Calar, correspondiente a lo que en el lenguaje montañoso se conoce como la Baja Montaña. c) Parte exterior. Está constituida por rocas relativamente modernas (del Neógeno al Cuaternario: de ~20 Ma a la actualidad) de composición variada, entre las que abundan los materiales detríticos, formados por granos de tamaños diversos, generados por erosión del relieve de la Sierra y depositados en las cuencas (zonas deprimidas u hoyos) que la rodean. También es interesante hacer una mención a las Badlands presentes en la zona sur del municipio y que se pueden visualizar desde la zona del castillejo. Las badlands son un tipo de paisaje ruiforme de características áridas y de litología rica en lutitas, extensamente erosionado por el agua y el viento. Cañones, cárcavas, barrancos, canales, chimenea de hadas (columnas de roca con formas en sus picos) y otras formas geológicas del estilo son comunes en las badlands. A menudo es difícil caminar por ellas. Dependiendo de las sucesiones sedimentarias que las conformen, estas tierras pueden presentar una espectacular gama de colores, que alterna capas que van del negro azulado oscuro, característico del carbón, al blanco del caolín o el yeso, pasando por el rojo brillante, característico de algunas arcillas.

ESPECIFICIDAD:
Media

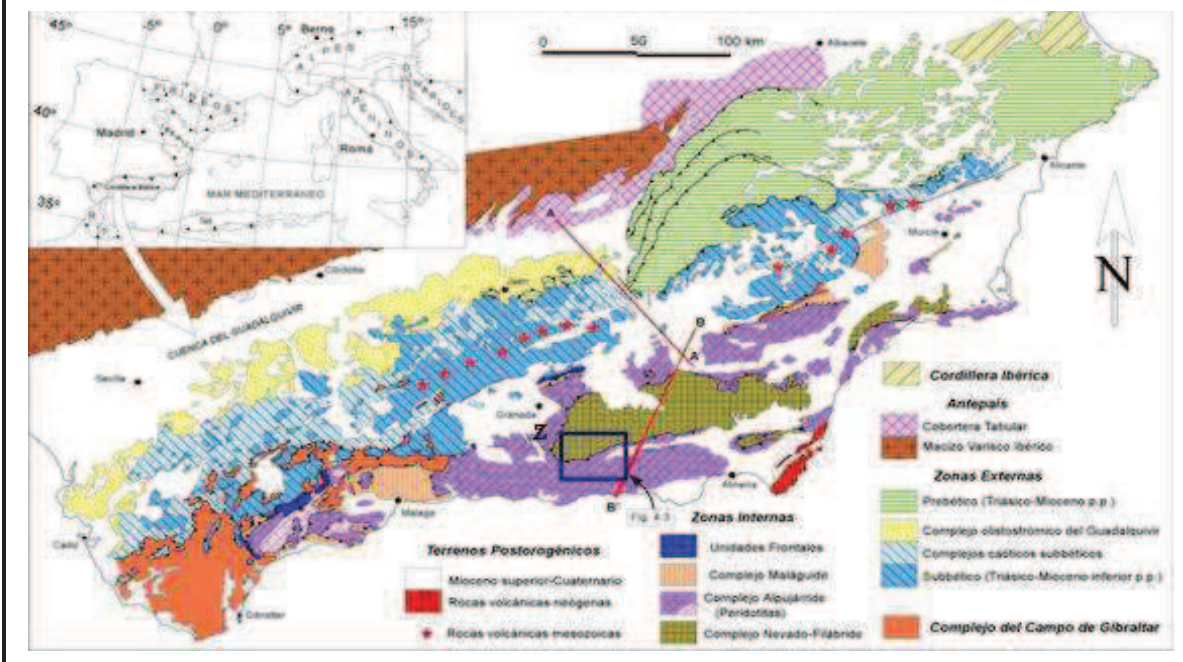
ESTADO DE CONSERVACIÓN:
Bueno

RESTRICCIONES:

UBICACIÓN: Válor

PLANO DE SITUACIÓN:

0



DATOS DEL RECURSO

ACCESOS: Por Puerto de la Ragua, A-337 y A-4130.	SEÑALIZACIÓN Y EQUIPAMIENTOS:	PROMOCIÓN:
		0

TEMPORALIDAD:	AMENAZAS:
0	0

RELACIÓN CON OTROS RECURSOS:
Castillejo, miradores, rutas y senderos.

PROPIEDAD: Municipal	ORGANISMO RESPONSABLE DE SU ORDENACIÓN CONSERVACIÓN Y PROMOCIÓN: Ayuntamiento
--------------------------------	---

OTROS DATOS DE INTERÉS:

El término «badlands» tiene un origen convergente: por un lado, el pueblo Lakota llamó a la topografía makosica, literalmente «malas tierras», y los cazadores franceses les mauvaises terres à traverser, «las tierras malas para cruzar». El nombre es apropiado. Las badlands se forman en áreas de infrecuentes pero intensas lluvias y escasa vegetación, receta perfecta para una erosión devastadora. El paisaje se caracteriza por sus cuevas empinadas, su tierra suelta y arcilla, hecho que impide viajar cómodamente por él.

MÁS INFORMACIÓN Y PROPUESTAS:

Diseño de ruta temática: RUTA GEOLÓGICA DE VÁLOR, que discorra por los puntos de interés geológicos más importantes del municipio.

FOTOGRAFÍAS: SI	
------------------------	--



INVENTARIO DE RECURSOS TURÍSTICOS DEL MUNICIPIO DE VÁLOR (GRANADA)

PUNTOS DE INTERÉS GEOLÓGICO Y MINERO DE VÁLOR

Introducción

El estudio del patrimonio geológico figura entre las más recientes áreas de investigación incorporadas al ámbito de la Geología y de la conservación de la Naturaleza. Es el resultado de una nueva manera de entender el papel del hombre en su relación con la Tierra. Con el paso del tiempo, esta nueva percepción ha ido calando en la sociedad, que ya considera un derecho, una necesidad y un deber proteger el medio ambiente, promover un desarrollo sostenible y dejar para las generaciones futuras un entorno bien conservado, incluyendo los elementos geológicos de interés excepcional.

El patrimonio geológico está formado por todos aquellos lugares o puntos de interés geológico (conocidos en España como LIGs o PIGs, e internacionalmente como *sites* o *geosites*), cuyo valor geológico les hace destacar del entorno circundante por su interés científico y/o educativo.

<http://www.igme.es/internet/patrimonio/PG/intro.htm>

LOS BADLANDS DE VÁLOR

Las **badlands**¹ son un tipo de paisaje ruñiforme de características áridas y de litología rica en lutitas, extensamente erosionado por el agua y el viento. Cañones, cárcavas, barrancos, canales, *chimenea de hadas* (columnas de roca con formas en sus picos) y otras formas geológicas del estilo son comunes en las *badlands*. A menudo es difícil caminar por ellas. Dependiendo de las sucesiones sedimentarias que las conformen, estas tierras pueden presentar una espectacular gama de colores, que alterna capas que van del negro azulado oscuro, característico del carbón, al blanco del caolín o el yeso, pasando por el rojo brillante, característico de algunas arcillas.

Algunas de las capas de fósiles más importantes se han encontrado en este tipo de tierras, donde las fuerzas de la erosión han expuesto las

capas de sedimentos y la falta de vegetación hace que el trabajo del agrimensor sea relativamente fácil.



Vista de los badlands de Válor desde el Cerro del Castillejo



Badland desde el Cerro del Castillejo con Ugijar al fondo

[http://es.wikipedia.org/wiki/Badlands_\(geograf%C3%ADa\)](http://es.wikipedia.org/wiki/Badlands_(geograf%C3%ADa))



LAS ACEQUIAS DE CAREO Y LA HIDROGEOLOGÍA. Una gran lección de hidrología aplicada por nuestros antepasados.
Ver ficha de "Acequias de Careo".

