



CONSEJERÍA DE ECONOMÍA,  
INNOVACIÓN, CIENCIA Y EMPLEO



UNIÓN EUROPEA  
Fondo Social Europeo

## INVENTARIO DE RECURSOS TURÍSTICOS DEL MUNICIPIO DE VÁLOR (GRANADA)

AYUNT. DE VÁLOR

SERVICIO ANDALUZ DE EMPLEO

IDENTIFICACIÓN DEL RECURSO				
CÓDIGO	DENOMINACIÓN	CATEGORÍA	TIPO	SUBTIPO
101	RUTA DE LOS MOLINOS	Turismo Activo	Rutas y Senderos	Senderos
Válor		COORDENADAS UTM (Huso 30S)		
		X	Y	Z
		492582	4094432	900

### FOTO DEL RECURSO:



### EVALUACIÓN DEL RECURSO

GRADO DE RELEVANCIA: Medio

#### DESCRIPCIÓN Y CARACTERÍSTICAS:

Ver trazado en Wikiloc. Ruta con la temática de los Molinos: la arquitectura tradicional de Válor. El objetivo de implementar una ruta temática que gire en torno a los molinos es dar a conocer la arquitectura y los usos y costumbres, de Válor y sus gentes en épocas no tan lejanas. La vida en estas latitudes requería de hombres y mujeres supervivientes. La economía de autosuficiencia era una exigencia en cada casa y cortijo. Las gentes, además de cultivar estacionalmente las especies que mejor se adaptaban a estos lugares, debían saber procesar las materias primas. Los molinos para la obtención de harinas con las que producir el pan, eran abundantes en Válor. Estos molinos solían pertenecer a familias pudientes que permitían a sus vecinos moler el grano a cuenta de género o un pago. Podían presentar una o dos alturas. De una toma de río o de la acequia, salía un potente caz, el cual, al mantener una mínima pendiente, se distanciaba progresivamente, en altura, del curso de agua del que había nacido, para lograr el salto. El caz vertía el agua en el interior de una sólida torre de planta cuadrada o circular llamada cubo. El cubo se acuesta ligeramente sobre el talud para alcanzar mayor presión. En el cubo se acumula una columna de agua suficiente, para alcanzar la presión necesaria, que permita poner en marcha el sistema de molienda, al tiempo que da la suficiente regularidad al mismo.

ESPECIFICIDAD:

Media

ESTADO DE CONSERVACIÓN:

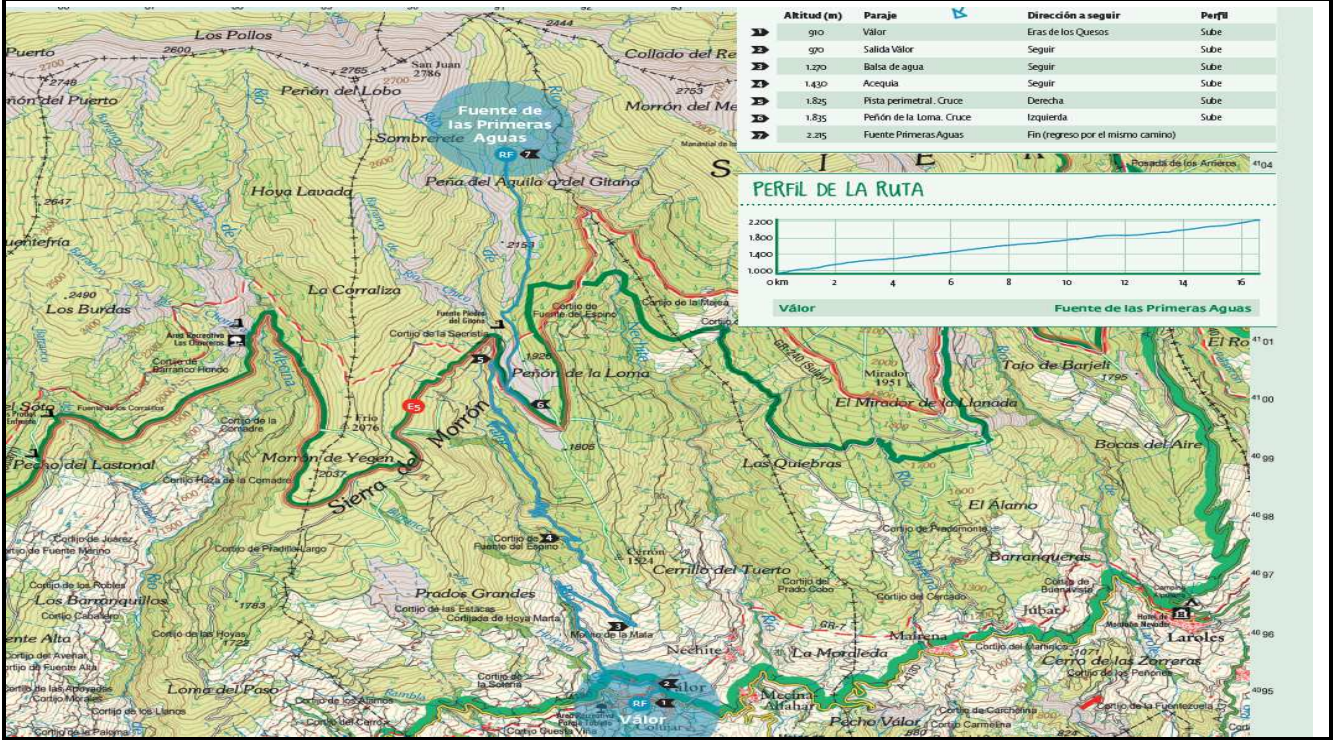
RESTRICCIONES:

0

0

**UBICACIÓN:** Válor, Nechite y Mecina Alfahar.

**PLANO DE SITUACIÓN:** 0



**DATOS DEL RECURSO**

<b>ACCESOS:</b>	<b>SEÑALIZACIÓN Y EQUIPAMIENTOS:</b>	<b>PROMOCIÓN:</b>
0	0	0
<b>TEMPORALIDAD:</b>	<b>AMENAZAS:</b>	0
0		

**RELACIÓN CON OTROS RECURSOS:**

Rutas y senderos, recursos etnográficos, miradores, ríos, parajes de interés.

<b>PROPIEDAD:</b>	<b>ORGANISMO RESPONSABLE DE SU ORDENACIÓN CONSERVACIÓN Y PROMOCIÓN:</b>
Municipal	Ayuntamiento

**OTROS DATOS DE INTERÉS:**

El turismo de sensaciones abarca tres temáticas diferentes; el cultural, el deportivo y el gastronómico. La importancia de cada uno de ellos reside en que son motores de creación de riqueza y además motores generadores de flujos turísticos, es decir, una adecuada estrategia de promoción genera turismo en la comarca que la aplica. Válor tiene todas las condiciones necesarias para su puesta en valor.

**MÁS INFORMACIÓN Y PROPUESTAS:**

Para poner en valor este recurso es necesario diseño de ruta que conecte varios de los molinos presentes en el término, balizamiento, señalización y dotación de equipamientos.

**FOTOGRAFÍAS:** Si