



CONSEJERÍA DE ECONOMÍA,  
INNOVACIÓN, CIENCIA Y EMPLEO



UNIÓN EUROPEA  
Fondo Social Europeo

## INVENTARIO DE RECURSOS TURÍSTICOS DEL MUNICIPIO DE VÁLOR (GRANADA)

AYUNT. DE VÁLOR

SERVICIO ANDALUZ DE EMPLEO

IDENTIFICACIÓN DEL RECURSO				
CÓDIGO	DENOMINACIÓN	CATEGORÍA	TIPO	SUBTIPO
151	CASA DE FRANCISCO ALMENDROS (AZNAL)	Folclore	Arquitectura local	Casas singulares
Válor		COORDENADAS UTM (Huso 30S)		
		X	Y	Z
		492582	4094432	900

### FOTO DEL RECURSO:



### EVALUACIÓN DEL RECURSO

GRADO DE RELEVANCIA: Medio

#### DESCRIPCIÓN Y CARACTERÍSTICAS:

Edificio de carácter ecléctico, de grandes dimensiones, adosada a otra vivienda por el oeste y rodeada de jardines y huertas por el resto de sus lados. La fachada principal aparece dividida en tres cuerpos por dos molduras, presenta múltiples vanos distribuidos de forma regular, correspondiendo a la planta baja dos puertas, portón de acceso y ventanas con rejas en resalto. En la primera planta aparecen balcones protegidos por barandillas, con guardapolvos moldurados, siendo el central de mayor tamaño, y encontrándose soportado por cartelas de forja. La planta superior se abre mediante una batería de ventanas enmarcadas por pilastras, con arco de medio punto de impostas y clave en resalto, así como con montantes con radios. La cubierta es plana, con alero de teja árabe. Se remata con cornisa de ladrillo. Destaca en la parte posterior de levante cámaras adinteladas abiertas, con apoyos de pies derechos rústicos. Como elementos vegetales destacan magnolios, palma alta y dos grandes palmeras. Destaca en los jardines: pérgola, cenador, cancelas, barandillas metálicas y escalinata oblicua. Sirvió de hospital durante la Guerra Civil del año 36 del siglo XX. También se le conoce como Casa Amal. Último tercio del SXIX.

ESPECIFICIDAD:

Media

ESTADO DE CONSERVACIÓN:

Regular

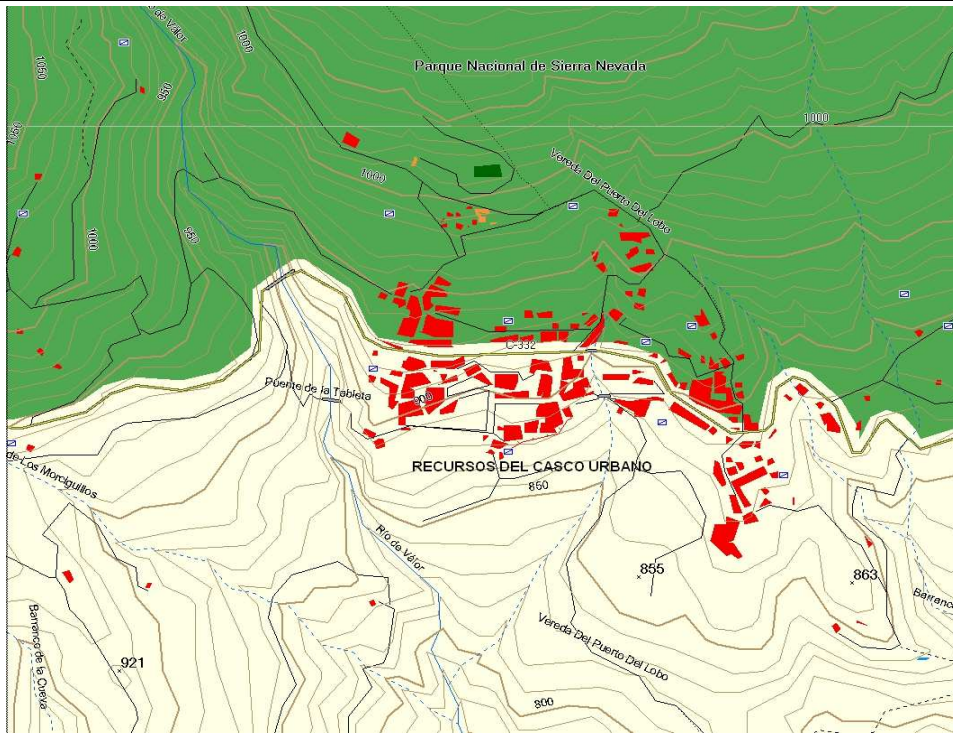
RESTRICCIONES:

Propiedad privada

**UBICACIÓN:** En el Barrio Alto, sobre la carretera comarcal.

**PLANO DE SITUACIÓN:**

0



**DATOS DEL RECURSO**

<b>ACCESOS:</b>	<b>SEÑALIZACIÓN Y EQUIPAMIENTOS:</b>	<b>PROMOCIÓN:</b>
0	0	0
<b>TEMPORALIDAD:</b>	<b>AMENAZAS:</b>	
0		

**RELACIÓN CON OTROS RECURSOS:**

Los del casco urbano de Válór.

<b>PROPIEDAD:</b>	<b>ORGANISMO RESPONSABLE DE SU ORDENACIÓN CONSERVACIÓN Y PROMOCIÓN:</b>
Privada	Hermanos Arnal

**OTROS DATOS DE INTERÉS:**

**JARDÍN DE LA CASA DE FRANCISCO ALMENDROS**

Conjunto de especies arbóreas en el que destacan cuatro magnolios, dos de ellos de mayor porte, dos palmeras, una palma alta y una falsa pimienta.

Es el jardín histórico de mayor porte y valor de la zona.

**MÁS INFORMACIÓN Y PROPUESTAS:**

<http://www.juntadeandalucia.es/medioambiente/servtc5/ventana/paginas/sulayr/municipioValor.jsp#senderoSulayr>

**FOTOGRAFÍAS:** Si