



CONSEJERÍA DE ECONOMÍA,
INNOVACIÓN, CIENCIA Y EMPLEO



UNIÓN EUROPEA
Fondo Social Europeo

INVENTARIO DE RECURSOS
TURÍSTICOS DEL MUNICIPIO DE
VÁLOR (GRANADA)

AYUNT. DE VÁLOR

SERVICIO ANDALUZ DE EMPLEO

IDENTIFICACIÓN DEL RECURSO				
CÓDIGO	DENOMINACIÓN	CATEGORÍA	TIPO	SUBTIPO
158	FUENTE DE LA GARRÍA	Folclore	Fuentes y pozos	Fuentes
Válor		COORDENADAS UTM (Huso 30S)		
		X	Y	Z
		492508	4094452	910

FOTO DEL RECURSO:



EVALUACIÓN DEL RECURSO

GRADO DE RELEVANCIA: Medio

DESCRIPCIÓN Y CARACTERÍSTICAS:

Fuente de pequeño tamaño construida en piedra de cantería, formada por un pilar en cuyo borde frontal se percibe el fuerte desgaste del apoyo de los cántaros, sobre el que se encuentra un cuerpo superior que actúa como frontón, y del que mana un único caño. El frontón se encuentra rematado por cornisa simple y pirámide. Curiosa arquitectura del frontón. Las fuentes de caños recibían el agua del manantial y su función principal, además de calmar la sed, era facilitar el llenado del cántaro, gran vasija de una asa, que cargaban los hombres en las aguaderas transportadas por las bestias, para abastecer a las viviendas. Las fuentes exteriores se sitúan habitualmente adosadas al muro o balate en donde aparece el afloramiento, encontrándose construidas en mampostería. Suelen constar de un cuerpo mural del que salen uno o más caños, situados sobre el pilón, sin que apenas aparezca ningún signo decorativo. A partir del SXVIII, las mejoras ilustradas canalizan muchos manantiales a nuevas fuentes situadas en lugares estratégicos de los núcleos de población. Aparece la piedra de cantería.

ESPECIFICIDAD:

Baja

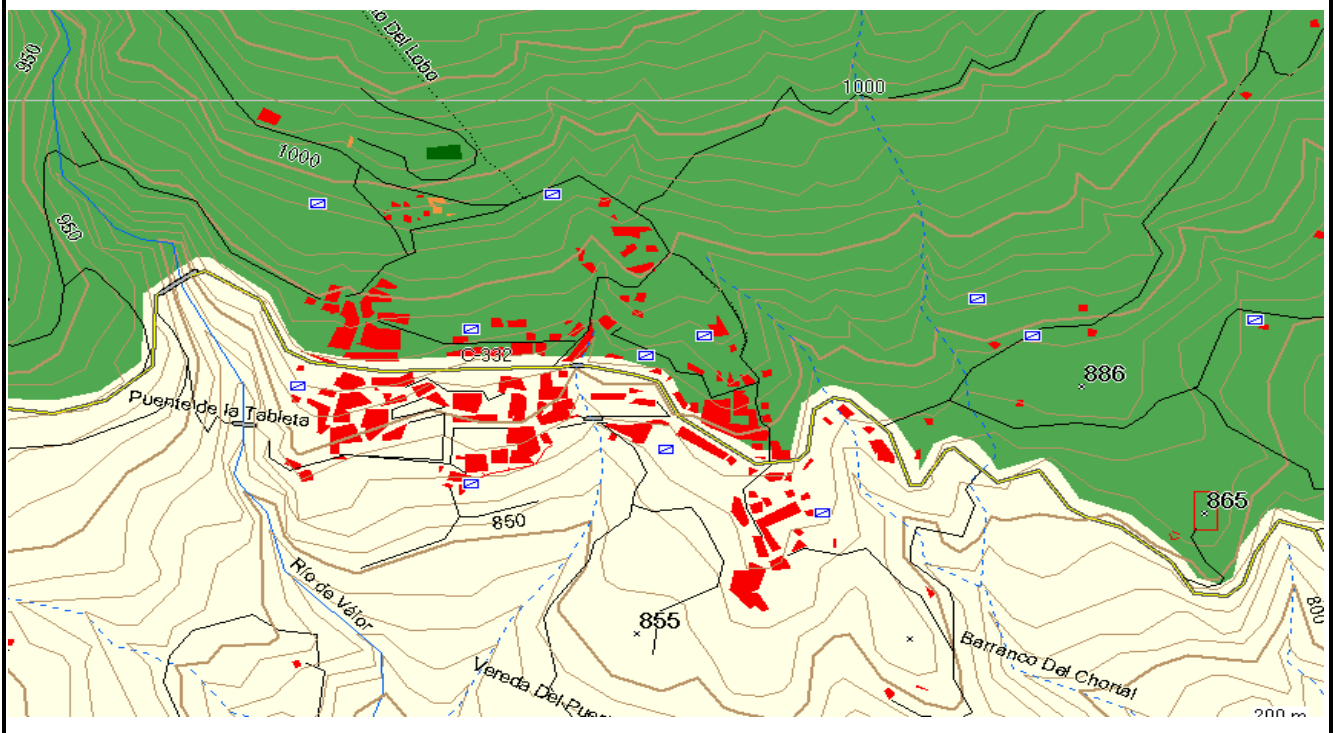
ESTADO DE CONSERVACIÓN:

Regular

RESTRICCIONES:

UBICACIÓN: Barrio de la Carnicería. Placeta Pósito.

PLANO DE SITUACIÓN: 0



DATOS DEL RECURSO		
ACCESOS: Casco urbano, barrio de la carnicería.	SEÑALIZACIÓN Y EQUIPAMIENTOS:	PROMOCIÓN: 0 0
TEMPORALIDAD:	AMENAZAS: 0 Deterioro a consecuencia de falta de labores de conservación.	
RELACIÓN CON OTROS RECURSOS: Fuentes, calles, plazas y recursos presentes en el casco urbano.		
PROPIEDAD: Municipal	ORGANISMO RESPONSABLE DE SU ORDENACIÓN CONSERVACIÓN Y PROMOCIÓN: Ayuntamiento	
OTROS DATOS DE INTERÉS: Entorno urbano de borde, en contacto con la vega.		
MÁS INFORMACIÓN Y PROPUESTAS: Uno de los recursos o señas de identidad de los municipios de la Alpujarra occidental, son aquellos relacionados con el agua. Las fuentes representan puntos de encuentro de las gentes del pueblo, en torno a las que discutían los quehaceres del día. Así pues, es necesario incluir a las fuentes en los recorridos culturales que se diseñen en el municipio, bien por su interés arquitectónico, histórico, o simplemente por ser lugares de parada obligada.		
FOTOGRAFÍAS: SI		