



CONSEJERÍA DE ECONOMÍA,
INNOVACIÓN, CIENCIA Y EMPLEO



UNIÓN EUROPEA
Fondo Social Europeo

INVENTARIO DE RECURSOS
TURÍSTICOS DEL MUNICIPIO DE
VÁLOR (GRANADA)

AYUNT. DE VÁLOR

SERVICIO ANDALUZ DE EMPLEO

IDENTIFICACIÓN DEL RECURSO				
CÓDIGO	DENOMINACIÓN	CATEGORÍA	TIPO	SUBTIPO
160	FUENTE DE LA PLAZA DE LA CONSTITUCIÓN	Folclore	Fuentes y pozos	Fuentes
Válor		COORDENADAS UTM (Huso 30S)		
		X	Y	Z
		492566	4094425	925

FOTO DEL RECURSO:



EVALUACIÓN DEL RECURSO

GRADO DE RELEVANCIA: Medio

DESCRIPCIÓN Y CARACTERÍSTICAS:

Fuente con características neoclásicas, construida en piedra arenisca de cantería, compuesta por un pilar y cuerpo superior enmarcado por pilastras, en cuyo centro aparece cartela de mármol, que hace referencia al año de la construcción y reinado. De éste cuerpo salen tres caños. Sobre el mismo aparece una gran cornisa moldurada que da paso a un frontón con cartela incorporada con posteridad, posiblemente durante la Segunda República, alusiva al nombre de la plaza. El frontón se encuentra rematado por volutas laterales y bola sobre plinto en la parte superior. Es una de las fuentes de mayor presencia historico- artística de la zona. Las fuentes de caños recibían el agua del manantial y su función principal, además de calmar la sed, era facilitar el llenado del cántaro, gran vasija de una asa, que cargaban los hombres en las aguaderas transportadas por las bestias, para abastecer a las viviendas. Las fuentes exteriores se sitúan habitualmente adosadas al muro o balate en donde aparece el afloramiento, encontrándose construidas en mampostería. Suelen constar de un cuerpo mural del que salen uno o más caños, situados sobre el pilón, sin que apenas aparezca ningún signo decorativo.

ESPECIFICIDAD:

Baja

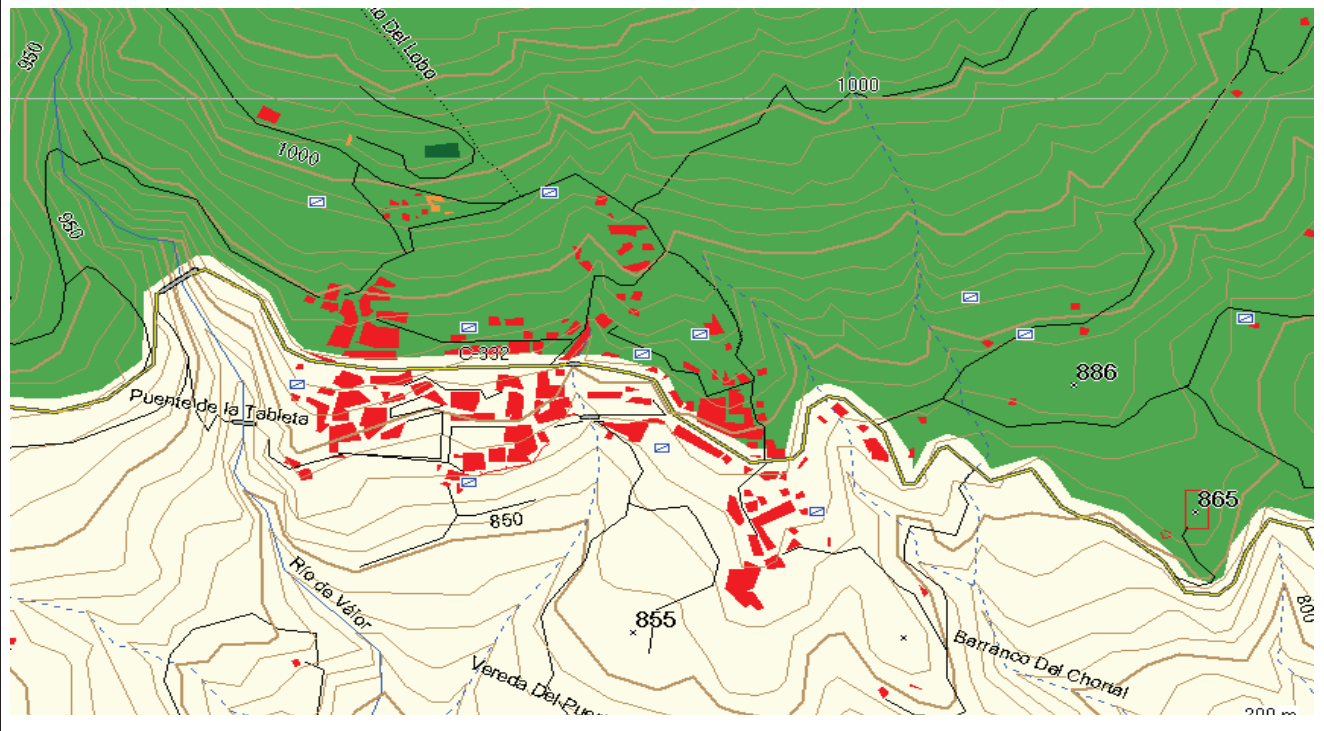
ESTADO DE CONSERVACIÓN:

Regular

RESTRICCIONES:

UBICACIÓN: Plaza de la Constitución.

PLANO DE SITUACIÓN: 0



DATOS DEL RECURSO		
ACCESOS: Centro del casco urbano del municipio bajo la carretera C332, junto a la iglesia.	SEÑALIZACIÓN Y EQUIPAMIENTOS:	PROMOCIÓN:
TEMPORALIDAD:	AMENAZAS: 0 Deterioro por falta de labores de conservación.	0
RELACIÓN CON OTROS RECURSOS: Recursos presentes en el casco urbano (iglesia, plaza constitución,).		
PROPIEDAD: Municipal	ORGANISMO RESPONSABLE DE SU ORDENACIÓN CONSERVACIÓN Y PROMOCIÓN: Ayuntamiento	
OTROS DATOS DE INTERÉS: Entorno urbano céntrico. Plaza central. Iglesia Parroquial.		
MÁS INFORMACIÓN Y PROPUESTAS: Uno de los recursos o señas de identidad de los municipios de la Alpujarra occidental, son aquellos relacionados con el agua. Las fuentes representan puntos de encuentro de las gentes del pueblo, en torno a las que discutían los quehaceres del día. Así pues, es necesario incluir a las fuentes en los recorridos culturales que se diseñen en el municipio, bien por su interés arquitectónico, histórico, o simplemente por ser lugares de parada obligada.		
FOTOGRAFÍAS: Si		



AYUNTAMIENTO DE VÁLOR



CONSEJERÍA DE ECONOMÍA,
INNOVACIÓN, CIENCIA Y EMPLEO

SERVICIO ANDALUZ DE EMPLEO



UNIÓN EUROPEA
Fondo Social Europeo

160

INVENTARIO DE RECURSOS TURÍSTICOS DEL MUNICIPIO DE VÁLOR (GRANADA)

FUENTE PLAZA DE LA CONSTITUCIÓN



Fuente en piedra de cantera de aspecto neoclásica



Detalles de la placa de inscripción y cartel de señalización