



CONSEJERÍA DE ECONOMÍA,  
INNOVACIÓN, CIENCIA Y EMPLEO



UNIÓN EUROPEA  
Fondo Social Europeo

INVENTARIO DE RECURSOS  
TURÍSTICOS DEL MUNICIPIO DE  
VÁLOR (GRANADA)

AYUNT. DE VÁLOR

SERVICIO ANDALUZ DE EMPLEO

Fondo

IDENTIFICACIÓN DEL RECURSO				
CÓDIGO	DENOMINACIÓN	CATEGORÍA	TIPO	SUBTIPO
162	FUENTE DE LA TORRECILLA	Folclore	Fuentes y pozos	Fuentes
Válor		COORDENADAS UTM (Huso 30S)		
		X	Y	Z
		492923	4094437	895

FOTO DEL RECURSO:



EVALUACIÓN DEL RECURSO

GRADO DE RELEVANCIA: Medio

DESCRIPCIÓN Y CARACTERÍSTICAS:

Fuente de piedra de cantería construida por un pilar abrevadero con cuerpo superior, del que manan dos caños, con remates curvos laterales en frontón y alancetado sobre el mismo. Costituida en relación a la construcción de la carretera comarcal. Las fuentes de caños recibían el agua del manantial y su función principal, además de calmar la sed, era facilitar el llenado del cántaro, gran vasija de una asa, que cargaban los hombres en las aguaderas transportadas por las bestias, para abastecer a las viviendas. Las fuentes exteriores se sitúan habitualmente adosadas al muro o balate en donde aparece el afloramiento, encontrándose construidas en mampostería. Suelen constar de un cuerpo mural del que salen uno o más caños, situados sobre el pilón, sin que apenas aparezca ningún signo decorativo. A partir del SXVIII, las mejoras ilustradas canalizan muchos manantiales a nuevas fuentes situadas en lugares estratégicos de los núcleos de población. Aparece la piedra de cantería.

ESPECIFICIDAD:

Baja

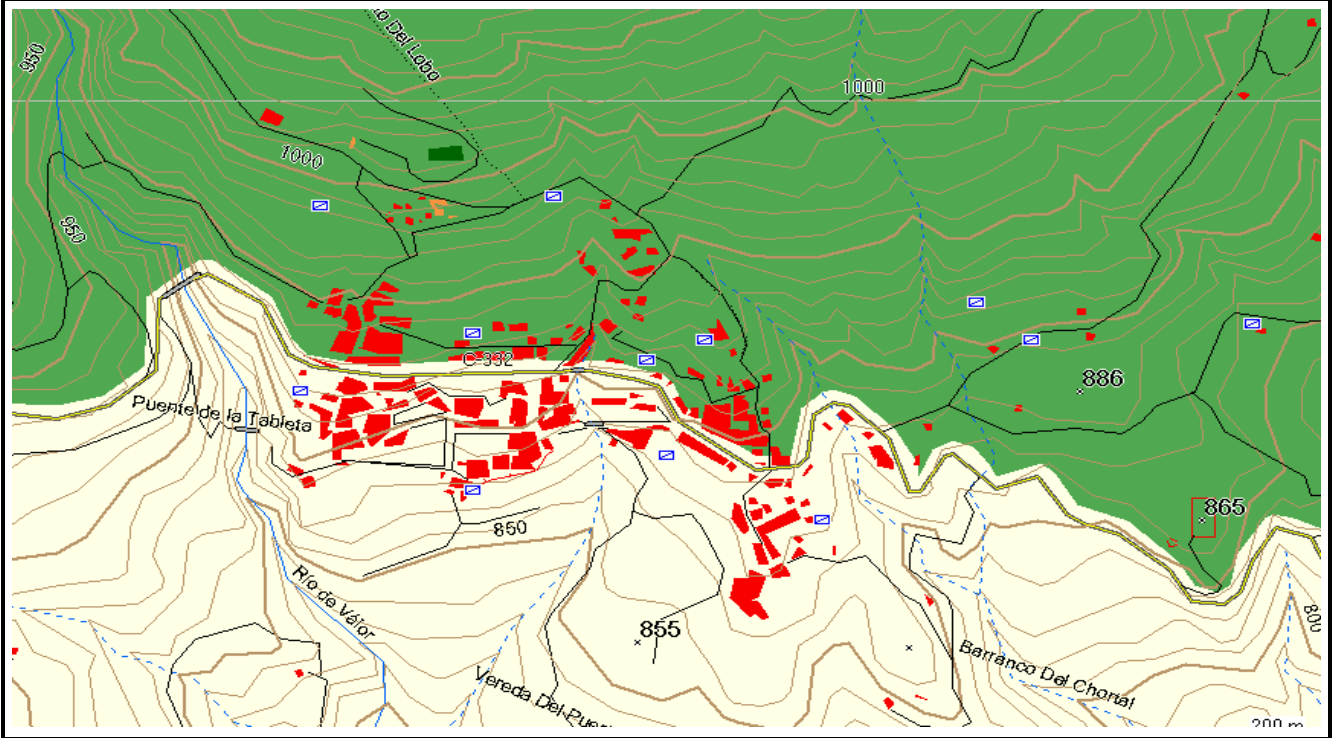
ESTADO DE CONSERVACIÓN:

Regular

RESTRICCIONES:

**UBICACIÓN:** Barrio este de la población, junto a la carretera comarcal.

**PLANO DE SITUACIÓN:** 0



#### DATOS DEL RECURSO

<b>ACCESOS:</b> Zona este del municipio, junto a la carretera C332.	<b>SEÑALIZACIÓN Y EQUIPAMIENTOS:</b>	<b>PROMOCIÓN:</b>
		0

<b>TEMPORALIDAD:</b>	<b>AMENAZAS:</b>
	0 Deterioro por ausencia de labores de conservación.

**RELACIÓN CON OTROS RECURSOS:**  
Fuentes, calles, plazas y recursos presentes en el casco urbano.

<b>PROPIEDAD:</b>	<b>ORGANISMO RESPONSABLE DE SU ORDENACIÓN CONSERVACIÓN Y PROMOCIÓN:</b>
Municipal	Ayuntamiento

**OTROS DATOS DE INTERÉS:**  
  
Entorno urbano transformado.

**MÁS INFORMACIÓN Y PROPUESTAS:**  
  
Uno de los recursos o señas de identidad de los municipios de la Alpujarra occidental, son aquellos relacionados con el agua. Las fuentes representan puntos de encuentro de las gentes del pueblo, en torno a las que discutían los quehaceres del día. Así pues, es necesario incluir a las fuentes en los recorridos culturales que se diseñen en el municipio, bien por su interés arquitectónico, histórico, o simplemente por ser lugares de parada obligada.

<b>FOTOGRAFÍAS:</b> Si	
------------------------	--