



CONSEJERÍA DE ECONOMÍA,
INNOVACIÓN, CIENCIA Y EMPLEO



UNIÓN EUROPEA
Fondo Social Europeo

INVENTARIO DE RECURSOS
TURÍSTICOS DEL MUNICIPIO DE
VÁLOR (GRANADA)

AYUNT. DE VÁLOR

SERVICIO ANDALUZ DE EMPLEO

Fondo

IDENTIFICACIÓN DEL RECURSO				
CÓDIGO	DENOMINACIÓN	CATEGORÍA	TIPO	SUBTIPO
51	FUENTE DEL ARROYO	Folclore	Fuentes y pozos	Fuente
Mecina Alfahar		COORDENADAS UTM (Huso 30S)		
		X	Y	Z
		493868	4094713	830

FOTO DEL RECURSO:



EVALUACIÓN DEL RECURSO

GRADO DE RELEVANCIA: Medio

DESCRIPCIÓN Y CARACTERÍSTICAS:

Situada en la carretera de Válor a Laroles, a la entrada de Mecina Alfahar. Construida en pizarra, adosada a un gran muro escalado, presenta cuatro caños. Pila rectangular, que recoge el agua procedente de los citados caños. En la parte superior se puede observar un triángulo de piedra. La fuente se sitúa en una placeta de pizarra con bancos de obra.

ESPECIFICIDAD:

Media

ESTADO DE CONSERVACIÓN:

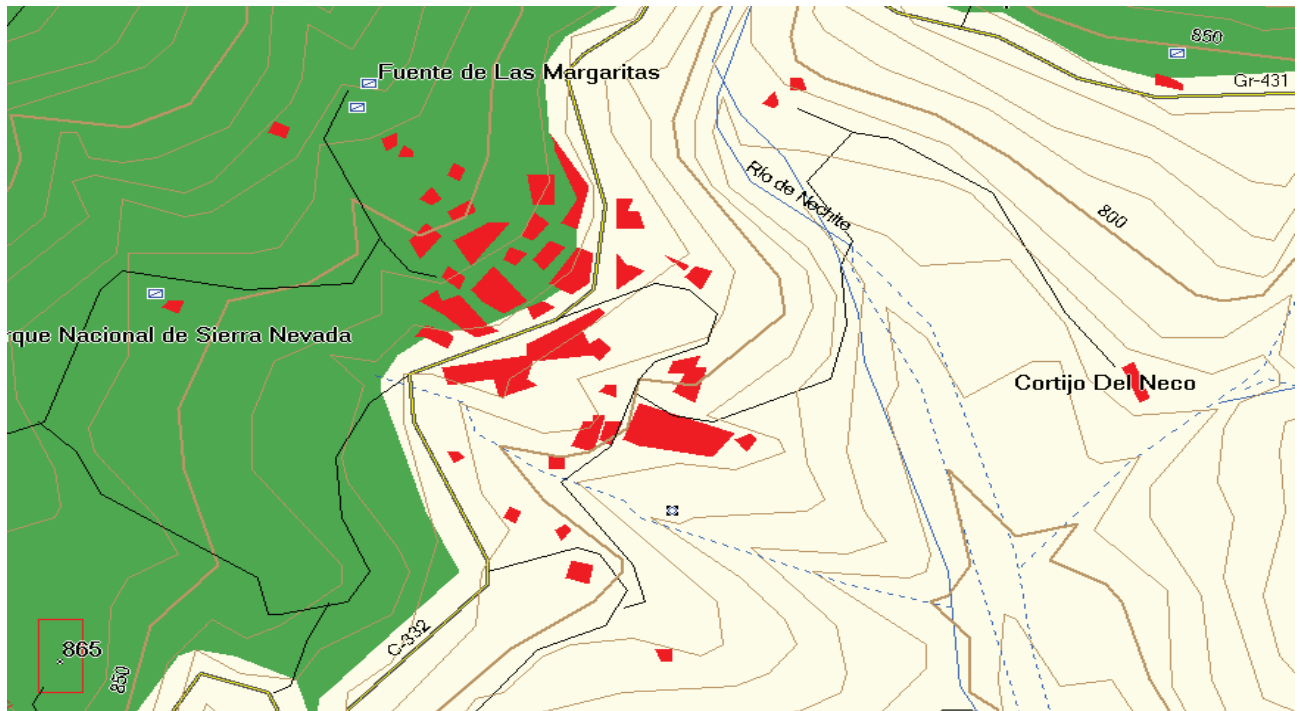
Bueno

RESTRICCIONES:

0

UBICACIÓN: Entrada de Mecina Alfahar en el margen izquierdo de la carretera principal. Se enclava en un punto del Sendero del Agua.

PLANO DE SITUACIÓN: 0



DATOS DEL RECURSO

ACCESOS: Junto a la carretera C332, entre Válor y Laroles, a la entrada de Mecina Alfahar.	SEÑALIZACIÓN Y EQUIPAMIENTOS: Cartel indicativo	PROMOCIÓN: 0
TEMPORALIDAD: 0	AMENAZAS:	0

RELACIÓN CON OTROS RECURSOS:
Sendero del Agua y Camino de la Cará.

PROPIEDAD: Municipal	ORGANISMO RESPONSABLE DE SU ORDENACIÓN CONSERVACIÓN Y PROMOCIÓN: Ayuntamiento
--------------------------------	---

OTROS DATOS DE INTERÉS:

0

MÁS INFORMACIÓN :

Puesta en valor mediante inclusión en ruta etnográfica por Mecina Alfahar.

FOTOGRAFÍAS: SI



AYUNTAMIENTO DE VÁLOR SERVICIO ANDALUZ DE EMPLEO

UNIÓN EUROPEA
Fondo Social Europeo

51

INVENTARIO DE RECURSOS TURÍSTICOS DEL MUNICIPIO DE VÁLOR (GRANADA)

FUENTE DEL ARROYO-MECINILLA



Vista principal de la fuente



Diferentes caños de agua



Vista de la fuente